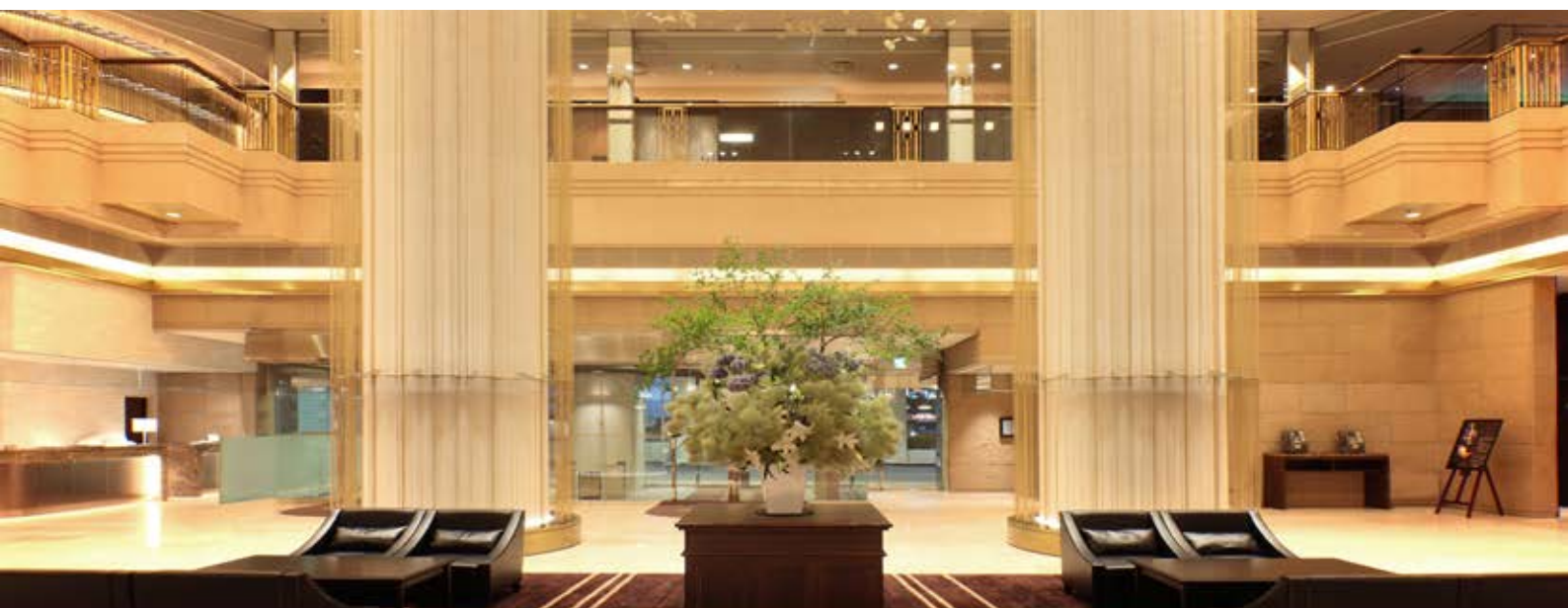




- JR仙台駅西口より徒歩1分 -

ホテルメトロポリタン仙台



**HOTEL
METROPOLITAN**
SENDAI JR-EAST

〒980-8477 宮城県仙台市青葉区中央一丁目一番一号
TEL(022)268-2525 | FAX (022)268-2521



INFOMATION

■ 21F・5F・4F・3F
宴会場

■ 20F～6F
客室

■ 2F
レストラン「セレニティ」
日本料理・鉄板焼「はや瀬」
中国料理「桃李」

■ 1F
フロント
ロビーラウンジ「シャルール」
バー「ナイト」

■ B2F
駐車場



レストラン「セレニティ」



日本料理・鉄板焼「はや瀬」



中国料理「桃李」



ロビーラウンジ「シャルール」



バー「ナイト」

ACCESS

■ 新幹線・電車でお越しのお客様
JR仙台駅西口徒歩1分

■ 飛行機でお越しのお客様
仙台空港より仙台空港アクセス線で約25分

■ お車でお越しのお客様
仙台宮城ICより約20分



ROOMS

JR仙台駅に隣接する便利な立地。ビジネスや観光の拠点として多彩なお部屋タイプよりお選びいただけます



エコノミーシングル Economy Single

客室面積：16.3㎡
利用人数：1名
ベッドサイズ：120cm×195cm



スタンダードセミダブル Standard Semi-Double

客室面積：18.1㎡
利用人数：1-2名
ベッドサイズ：140cm×195cm



エグゼクティブシングル Executive Single

客室面積：18.1㎡
利用人数：1-2名
ベッドサイズ：160cm×203cm



デラックスダブル Deluxe Double

客室面積：27.5㎡
利用人数：1-2名
ベッドサイズ：160cm×195cm



エコノミーツイン Economy Twin

客室面積：23.8㎡
利用人数：1-2名
ベッドサイズ：110cm×195cm



スタンダードツイン/トリプル Standard Twin / Triple

客室面積：27.9㎡
利用人数：1-3名
ベッドサイズ：120cm×195cm
※正規ベッド2台のため3台目はエキストラベッドにてご用意いたします



スタンダードツイン/トリプル仕様



エグゼクティブツイン/トリプル Executive Twin / Triple

客室面積：27.9㎡
利用人数：1-3名
ベッドサイズ：120cm×206cm
※正規ベッド2台のため3台目は
エキストラベッドにてご用意いたします



ラージツイン/トリプル/フォース Large Twin / Triple / Fourth

客室面積：33.6㎡
利用人数：1-4名
ベッドサイズ：120cm×195cm
※正規ベッド2台のため3-4台目はエキストラベッドにてご用意いたします



ラージツイン/フォース仕様

ROOMS

JR仙台駅に隣接する便利な立地。ビジネスや観光の拠点として多彩なお部屋タイプよりお選びいただけます



ユニバーサルツイン Universal Twin

客室面積：27.5㎡

利用人数：1-2名

ベッドサイズ：110cm×195cm



ユニバーサルツインルーム内
トイレ・バスルーム



ラグジュアリーツイン Luxury Twin

客室面積：36㎡

利用人数：1-2名

ベッドサイズ：140cm×195cm



桐 Japanese Suite KIRI

客室面積：58.9㎡

利用人数：1-4名

ベッド2台+布団2組



桜 Japanese Suite SAKURA

客室面積：74㎡

利用人数：1-6名

ベッド2台+布団4組

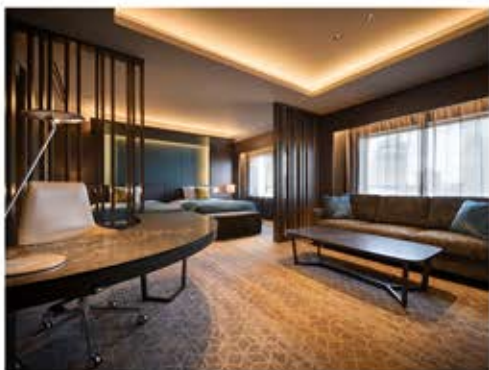


檜 Japanese Style Room KEYAKI

客室面積：96㎡

利用人数：1-8名

布団8組



リビングルーム



ベッドルーム

エグゼクティブスイート Executive Suite

客室面積：55㎡

利用人数：1-2名

ベッドサイズ：140cm×203cm



リビングルーム



ベッドルーム

ロイヤルスイート Royal Suite

客室面積：110㎡

利用人数：1-2名

ベッドサイズ：140cm×203cm